

Salzstraße 11 / 07551 Gera / Fon +49 (0) 365.73 73 20 / Fax +49 (0) 365.3 72 60  
info@schneider-spezialmontage.de / www.schneider-spezialmontage.de



## SCHWERLASTSTÜTZEN IM SYSTEMBAU



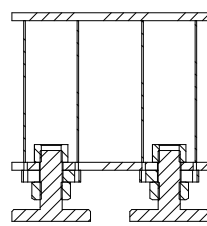
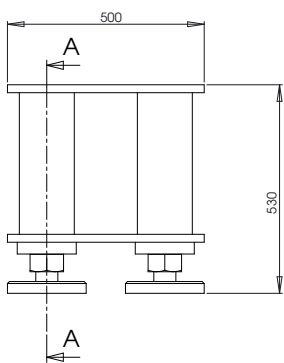
TECHNISCHE DATEN	
TYP	Systembau Schneider Montage GmbH
LÄNGE	500 mm
BREITE	500 mm
HÖHE	500 / 750 / 1.000 / 1.500 / 2.000 mm
TRAGKRAFT	nach Berechnung je Einsatz
AUSFÜHRUNG	in Stahl und Aluminium
SONDERAUSFÜHRUNG	mit Stellspindel von 500 – 700 mm

### LEISTUNGSBESCHREIBUNG

- dient der Lastaufnahme an schwer zugänglichen Standorten wie z.B. Montageausführung in Industrieanlagen oder zum Bau von Bühnen und Podesten für den Transport von Lasten
- Aufbau in Systembau je nach Lastart bzw. den Standortbedingungen am Einsatzort

SCHWERLASTSTÜTZEN IM SYSTEMBAU

Beispiele aus unserer Anwendungspraxis  
erweiterte Darstellungen



SCHNITT A-A

